

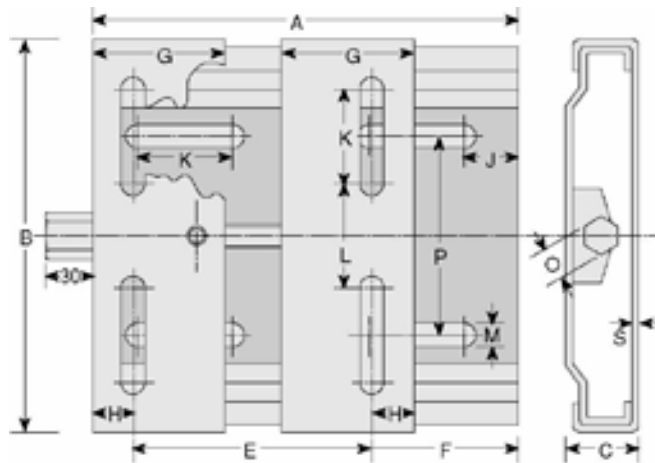
22, 25, 40, 50



## Justerbara motorfundament

Motorfundament ersätter alla gamla typer av motorfäste. Motorn är vid första monteringen fixerad, för att spänna alt. lossa remmen, kedjan behöver endast justerskruven vridas.

- Tillverkade av kraftiga stålprofiler
- Alla typer är i förzinkat utförande
- Liten bygghöjd
- Ovala hål även mot underlaget, varför förskjutning kan ske i båda riktningarna
- Låg vikt
- Snabb och enkel montering



Typ	A	B	C	E min.	E max.	G	H	J	K	L	M	O	P	S	Vikt kg
22	210	195	33	100	170	70	20	25	50,0	43	10,5	19	98	3	2,2
25	270	195	33	100	230	70	20	25	50,0	43	10,5	19	98	3	2,8
40	430	290	40	140	380	95	27	29	62,5	90	12,5	22	165	4	7,5
50	490	410	40	254	410	95	40	30	60,0	193	15,0	22	142/284	4	10,8

		Motorstorlek												
Typ		63M	71M	80M	90S	90L	100L	112M	132S	132M	160M	160L	180M	180L
22	E	100	112	125										
	F	70	58	45										
25	E	100	112	125	140	140	160	190	216					
	F	130	118	105	90	90	70	40	14					
40	E				140	140	160	190	216	216	254			
	F				240	240	220	190	164	164	126			
50	E										254	254	279	279
	F										156	156	131	131

**Beställningsexempel:**  
ML 25 Motorfundament